

Труды IX Международной крымской конференции «Космос и биосфера 2011»
При цитировании или перепечатывании ссылка обязательна.

Адрес этой статьи в интернете: www.biophys.ru/archive/crimea2011/abstr-p94-97.pdf

ЕСТЕСТВЕННОЕ МОДЕЛИРОВАНИЕ СВЯЗЕЙ КОСМОСА И БИОСФЕРЫ

Поляк Э.А.

Екатеринбург
e-mail: maket@bk.ural.ru

Показано, что при естественном моделировании связей космоса и биосферы могут быть использованы результаты естественной систематизации временных календарных данных в зависимости от изменений солнечной активности в одиннадцатилетних циклах. Каждому из

этих циклов соответствует двенадцатилетняя календарно-временная шкала восточного циклического календаря. Эти шкалы можно совместить при условии наложения шкалы восточного календаря, приняв за начало отсчета нулевую нумерацию годов (подобно циферблату часов).

Предложен относительный параметр P , который по физическому смыслу представляет собой отношение энергетических импульсов и весьма чувствителен к изменениям времени на календарно-временных шкалах. Очевидно, что импульсы материализуются в потоках заряженных частиц. Предложенная естественная модель совместима с гипотезой аккордного действия импульсов (С.Л. Загускин), феноменом отрицательного влияния экранирования на жизнеспособность микроорганизмов *E-coli* в водной среде (В.А. Гусев) и моделированием диапазона миллиметровых радиоволн (1-10 мм) при помощи КВЧ-излучателей (А.М. Кожемякин).

Жидкая вода имеет в своем составе компоненты, определяющие ее детектирующие способности (Э.А. Поляк). Однако без обнаруженных импульсов, связанных с изменениями солнечной активности, эти способности жидкой воды могут остаться не востребуемыми.

Установление структурных особенностей жидкой воды также предполагает естественное моделирование. В жидкой воде протекают процессы протолитической и электрон-радикальной диссоциации (А.И. Клосс). Это должно быть отнесено как к космической и минеральной воде, так и к биологической. Процессы протолитической и электрон-радикальной диссоциации молекул воды позволяют использовать корреляцию значений их констант диссоциации (М. Бек и И. Надьпал) в сочетании с элементарной электростатикой (В. Тарасов, А. Тарасова) при естественном моделировании образования-распада метастабильных соединений вида $[H_3O^+_{aq} (H_2O^{0,2e})_{(5+x)}]^{0,2x}$ где $x=0-7$ (Э.А. Поляк).

Их образование-распад обуславливает колебания основной массы молекул воды с очень низкой частотой (Э.А. Поляк), что нашло прямое экспериментальное подтверждение (В.С. Мартынюк, А.Н. Смирнов). Акустика, использованная в последнем случае, может быть дополнена достаточно простыми формами механических моделей (Г.К. Карпинский).

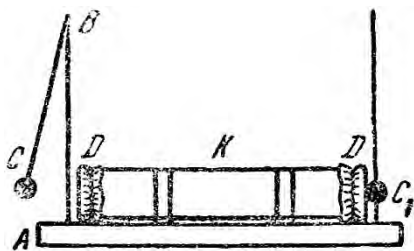


Рис.1

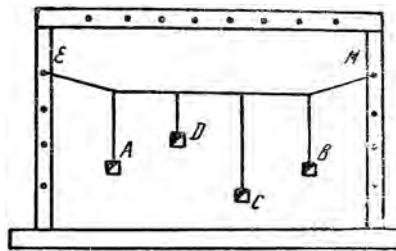


Рис.2

THE NATURAL MODEL BONDS COSMOS AND BIOSPHERE

Polyak E.A.

Ekaterinburg
e-mail: maket@bk.ural.ru

A results of natural systematization of the chronological calendar data in connection with sun's activity at 11-years cycle can be investigated for natural model of bonds of Cosmos and Biosphere. This scale may to combine with 11-years filling of cycle sun's activity if numeration years on scale carry out from naught meanings.

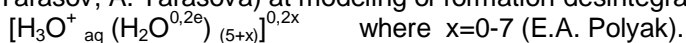
The relative factor P what is ratio of energetic impulses after phisycal meaning and very sensitive ta changes time on calendar-temporary scales. It is obvious that impulses are materialized in flows of charging particle. This natural model is combined with hipotesis about enable piece-work impulses (S.L. Zaguskin) and with phenomen of negative influence of screen on viabling of microbe *E-coli* in water (V.A. Gusev) and modeling of diapazon radio-waves (1-10 mm) by there radiation (A.M. Kozhemyakin).

Components what determine faculties to detect impulses, are formed in liquid water at stepdissociate their (E.A. Polyak). However, bond of Cosmos and Biosphere absense at lack of Impulses Establishment of structural peculiarities of liquid water assumes natural model also.

Processes of protolitic and electron radical dissociation proceed in liquid water (A.I. Kloss).

It is take place as in cosmical and mineral water as in biological water.

Processes of dissociation of molecules water allow to use a correlation between looking of values their constant dissociation (M. Bek, J. Nadyal) to combination with elementary electrostatic (V. Tarasov, A. Tarasova) at modeling of formation-desintegration metastable combination



That combination-desintegration causes oscillation of molecules at low and superlow frequency. It was confirmed in experiment (V.S. Martynyuk, A.N. Smirnov). Simple mechanical model (G.K. Karpinsky, fig.1, 2) can be of use to reflection of processes what are realized at form bonds od Cosmos and Biosphere.

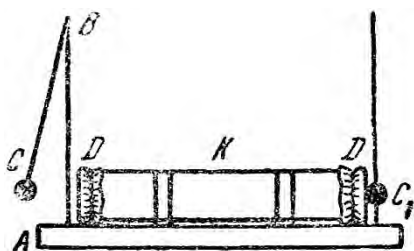


Fig.1

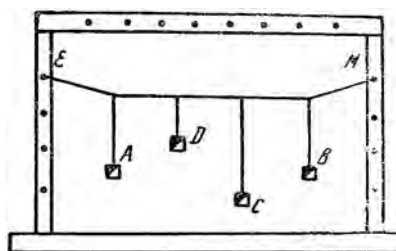


Fig.2

ПРАКТИЧЕСКИЕ АСПЕКТЫ ИСПОЛЬЗОВАНИЯ ЕСТЕСТВЕННОЙ СИСТЕМАТИЗАЦИИ ХРОНОЛОГИЧЕСКИХ ДАННЫХ В СВЯЗИ С ИЗМЕНЕНИЯМИ СОЛНЕЧНОЙ АКТИВНОСТИ

Поляк Э.А.

Екатеринбург
e-mail: maket@bk.ural.ru

Относительный параметр P , связавший объекты систематизации - календарные даты, начиная с 1610 г., и наиболее близкие к ним даты минимумов и максимумов солнечной активности, предложены в работах [1-7].

Значения P , изменяемые в диапазоне от 1 до бесконечности, имеют физический смысл отношения энергетических импульсов, весьма чувствительны к изменениям календарно-хронологических данных и могут быть градуированы соответствующими этим данным свойствами, явлениями, закономерностями в трех- и двенадцатигрупповых форматах.

Свойства выявляются в сопоставлении биографических данных исторических личностей, соответственно одинаковым значениям P ; явления - в распределении объектов систематизации по группам; закономерности - в сопоставлении опытно-статистических данных с результатами трех- и двенадцатигруппового распределения объектов систематизации.

В качестве источника может использоваться любая достоверная информация.

Рассмотрены примеры, в которых источниками являются достоверные данные о годах рождения исторических личностей и особенностях их поведения. Это позволило установить доминантные признаки, характерные для представителей групп, уточнить пограничное значение P при трехгрупповом распределении, выявить энергетическую неравноценность временных интервалов, обозначенных годами Григорианского календаря, при учете одиннадцатилетних циклов изменения солнечной активности и двенадцатилетних циклов Восточного календаря. Эта неравноценность может также найти подтверждение в закономерностях, установленных на основании данных медицинской статистики, статистики ДТП и тому подобное.

Литература

1. Поляк Э.А. Поэзия, как инструмент познания – Екатеринбург: изд. Союз писателей, 2005 г., С. 8-18.
2. Поляк Э.А. IV Международный Конгресс «Слабые и сверхслабые поля и излучения в биологии и медицине». – С.Петербург, 2006. Тезисы, стр. 147. Сборник избр. трудов, с. 88.
3. Поляк Э.А. Некоторые гуманитарно-методологические аспекты открытия Д.И. Менделеева. – Екатеринбург: «Печатное поле», 2008. 35 с.
4. Поляк Э.А. XVIII Менделеевский съезд по общей и прикладной химии. Москва, 23-28 сентября 2007 г. Тезисы докладов. – М.: «Граница», 2007 г., т.4, с.325.
5. Поляк Э.А. Состояние воды в биологических и модельных системах. Материалы I Международной конференции. Тверь, 20-21.12.2007 – Тверь. Изд. ТГМА, с.23-38; с.189-199.
6. Поляк Э.А. V Международный Конгресс «Слабые и сверхслабые поля и излучения в биологии и медицине». 29.06.–03.07.2009. С.-Петербург, МНТЦ, 2009. 309 с. С. 116, 165, 277-280.
7. Поляк Э.А. VII Международная крымская конференция «Космос и Биосфера». Судак, Крым, Украина. 28 сентября – 3 октября 2009 г. – Киев: Mavis, 2009, с. 277-278.

THE PRACTICAL ASPECTS OF INVESTIGATION ON RESULTS OF THE NATURAL SYSTEMATIZATION OF CHRONOLOGICAL DATA IN CONNECTION WITH ALTERATION OF THE SUN'S ACTIVITY

Polyak E.A.

Ekaterinburg
e-mail: maket@bk.ural.ru

The relative factor P that tied as objects of systematization the calendar years beginning with 1610 year and the next to objects of dates minimum and maximum sun's activity was suggested [1-7].

Values P are changed at diapason from 1 under infinity, have the physical sense of relation of the energetic impulses, sensibilibest to modification of calendar-chronological dates and can be graduated by properties appearances, regularities which correspond to this dates.

Properties are revealed at comparison of an biographical date of historical personalities at the same values P; appearances – at distribution systematization's objects by groups; regularities – at comparison of experimental dates with distribution systematization's objects by groups.

Applied reasoning, any reliable information.

Examples, where reliable dates about years of birth of historical personalities and peculiarities of conduct their, are examined. That allowed to determine dominant sign for groups, frontier value for P an energy irregularity of the same calendar intervals. This irregularity is confirmed at regularities of statistical data (medicine, road attr accidents et al).

References

1. Поляк Э.А. Поэзия, как инструмент познания – Екатеринбург: изд. Союз писателей, 2005 г., С. 8-18.
2. Polyak E.A. IV International Congress «Low and superlow fields and radiations in biology and medicine». – S.-Petersburg, 2006. Abstracts, p. 147. Preceedings, p. 88.
3. Поляк Э.А. Некоторые гуманитарно-методологические аспекты открытия Д.И. Менделеева. – Екатеринбург: «Печатное поле», 2008. 35 с.
4. Polyak E.A. XVIII Mendeleev Congress in general and applied chemistry. Moscow, 23-28 сентября 2007 г. Abstracts. – М.: «Граница», 2007 г., v.4, p.325.
5. Поляк Э.А. Состояние воды в биологических и модельных системах. Материалы I Международной конференции. Тверь, 20-21.12.2007 – Тверь. Изд. ТГМА, с.23-38; с.189-199.
6. Поляк Э.А. V Международный Конгресс «Слабые и сверхслабые поля и излучения в биологии и медицине». 29.06.–03.07.2009. С.-Петербург, МНТЦ, 2009. 309 с. С. 116, 165, 277-280.